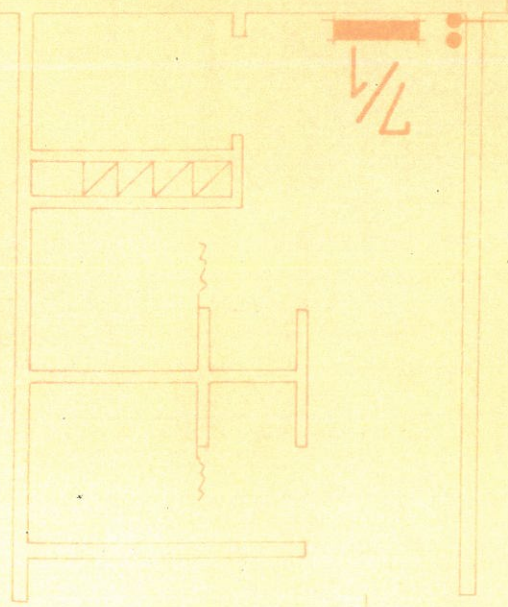


1/15 SZATNIA ODZ. WLAS. +25°C

1/16 WEZET SANITARNY +25°C



9

1/2 KORYTARZ +20°C

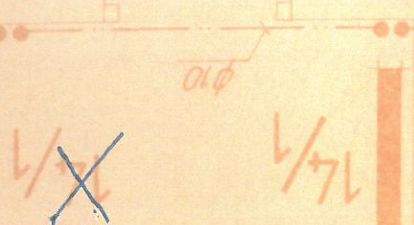
± 0.00 = 140.80

P.R.L. w Łomży  
INSPEKTOR NADZORU  
Tech. M. 10. 10. 1962  
upr. bud. 10. 10. 1962

13/TA-1

19

1/3 MAGAZYN +16°C



1/1 PRZEDSIÓNEK -8°C

20

21/1

21/1

9/1

9/1

φ10

15/1

1/25 SZATNIA +20°C  
1:50  
SUA 2A

1/25

1/20 AKUMULATORNIA +16°C

φ10

23

2 x φ40  
H=2.0m

1/21 PRZEDS. 1/22 MAG. KWAS. +16°C

1/23 SKŁAD +16°C

1/24 PRZEDS. + W.C. +20°C

1/19 WARSZTAT +20°C

0.30 = 140.50

Łączona sieć LAN  
z 10 sufitem podświetlaczem

1/28 KORYTARZ +20°C

1/18 CENTRALA TELEFONICZNA +20°C

1/30 POM. OBSTUGI +20°C

ISTN.  
SZATA  
RACK

