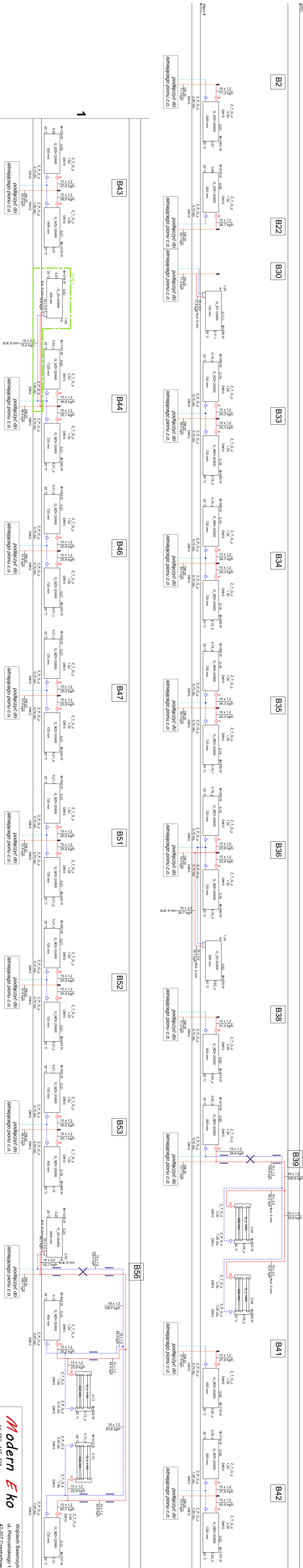
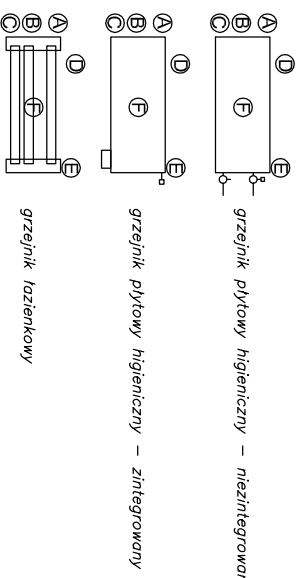


Budynek B



LEGENDA:

- | | zawór termostatyczny grzejnikowy z nastawą wstępną |
|--------------------------------------------------------------|----------------------------------------------------|
| zawór powrotny grzejnikowy z nastawą wstępną | |
| projekcyjowana instalacja centralnego ogrzewania – zasilanie | |
| projekcyjowana instalacja centralnego ogrzewania – powrót | |
| istniejąca instalacja centralnego ogrzewania – zasilanie | |
| istniejąca instalacja centralnego ogrzewania – powrót | |



- A- Moc grzejnika
- B- Numer grzejnika
- C- Temperatura pomieszczenia
- D- Numer pomieszczenia
- E- Nastawa zaworu
- F- Wymiary grzejnika

- [illegible]

- [illegible]

Modern E ko

tel. 882 - 147 - 538

Wojciech Świerczyński

ul. Piętnastego 12 lok.9

42-207 Częstochowa

Inwestor:

Szpital Wojewódzki im. Kardynała Stefana Wyszyńskiego

Al. Piłsudskiego 11; 18-404, Łomża

Faza:

PROJEKT TECHNICZNY

Grupa:

Instalacje sanitarne

Temat:

Przebudowa śmietniaków pomieszczeń w Pawilonie B i E, II piętro, na potrzeby Bloku Operacyjnego z Pododdziałem Opieki Paliatywnej Szpitala Wojewódzkiego im. Kardynała Stefana Wyszyńskiego z siedzibą w Łomży, z przebudową i modernizacją części z użyciem systemów endoskopowych nosa i zatkaną słowami otworami tomografii komputerowej u pacjentów z podejrzeniem lub potwierdzeniem zakażenia SARS-CoV-2 w poszukiwaniu bezpiecznych rozwiązań walki z epidemią choroby COVID-19.*

Adres inwestycji:

Szpital Wojewódzki im. Kardynała Stefana Wyszyńskiego

Al. Piłsudskiego 11; 18-404 Łomża, działka nr 12/19/1/3; obopół Łomża

1) adresata: ew. Łomża miasto 206201 1

Projektant:

mgr. inż. Sławomir Urbaniski

SLUKS/67/POOS/11

specjalność: instalacje sanitarne

Sprawdził:

mgr. inż. Kamila Dziubek

SLUKS/23/POOS/09

instalażowa

Rozwinięcie cz. 1 - instalacja centralnego ogrzewania

Stale:

02/2021

02/2021

rysunki:

C2

Nr